

System M+

Axle Wrench

Technische Dokumentation

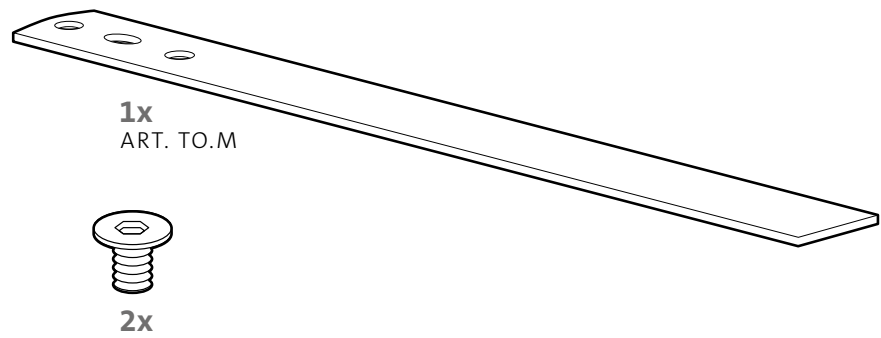


Spezifikationen und Installation

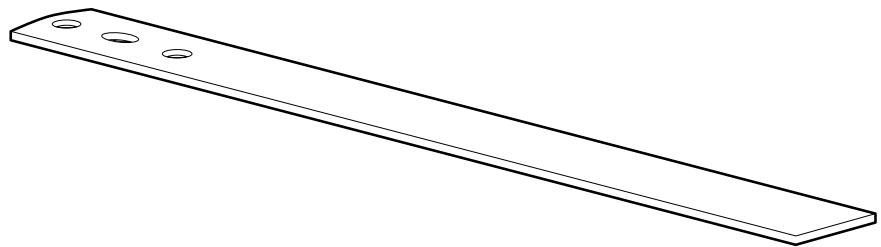
Bei der Montage einer Tür mit System M+ ist es notwendig, dass die Tür in offener Position montiert wird. Verwenden Sie dazu den Axle Wrench, um den ovalen Zapfen am Boden des System M+ vor der Montage um 90 Grad zu drehen, damit der Pfeil in die Öffnungsrichtung zeigt (Position 0°). Bei häufigem Gebrauch des Schlüssels kann die Bodenplatte (ART. FP.M.X.X.S.SS) am Axle Wrench montiert werden.

Komponenten

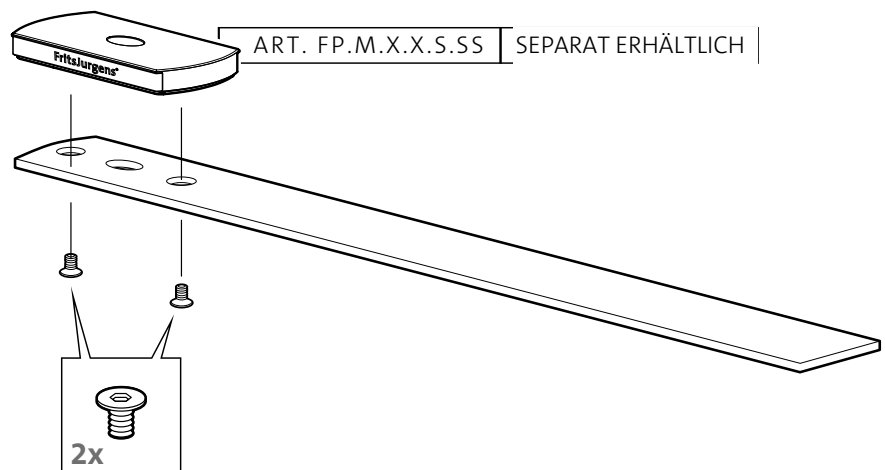
Enthaltene Produkte



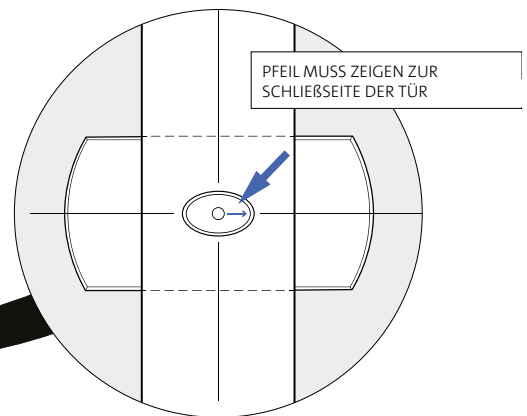
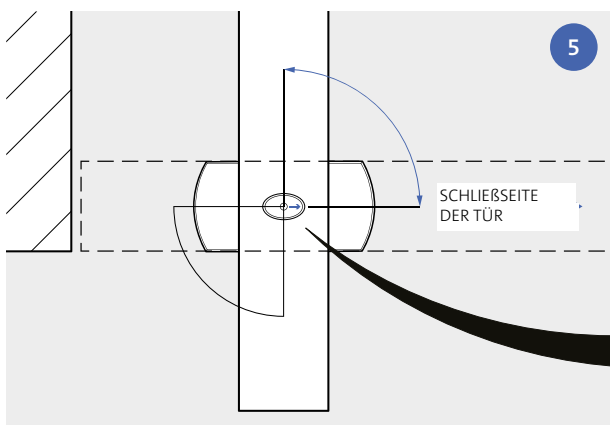
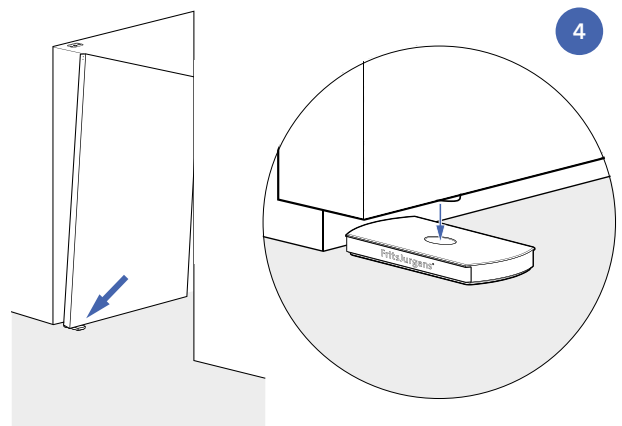
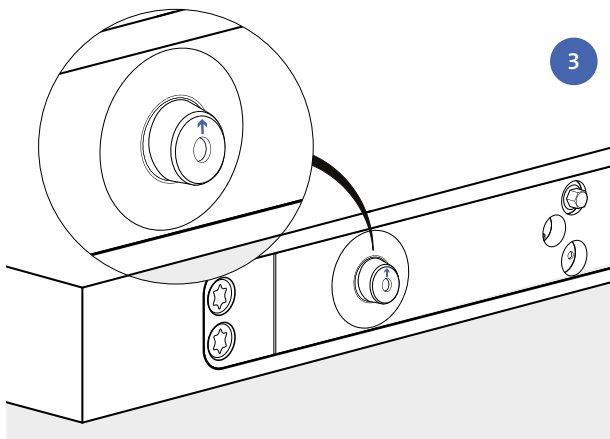
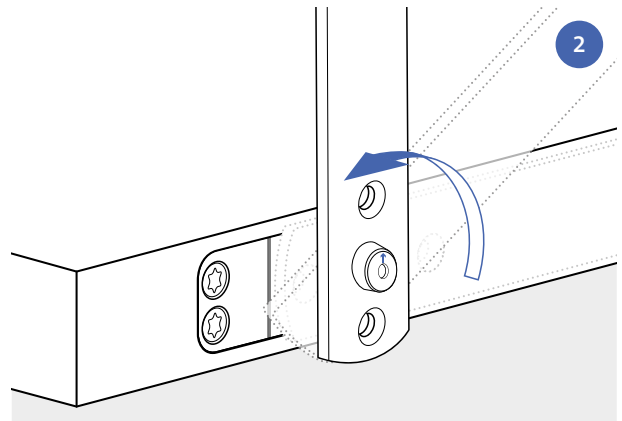
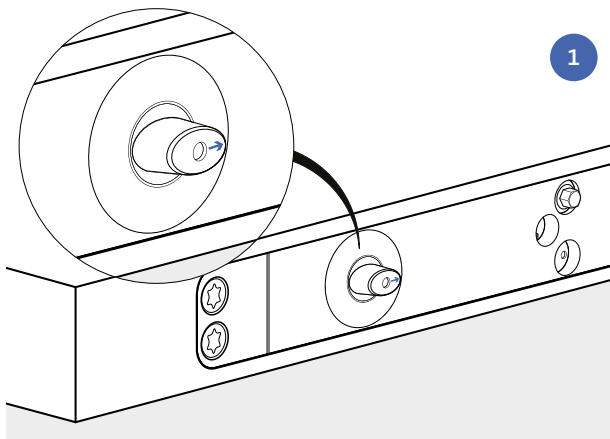
Gebrauchsfertig



Optional bei häufigem Gebrauch



Zapfen drehen



FritsJurgens International

A. Einsteinlaan 1
9615 TE Kolham
The Netherlands
+31 598 343 410
info@fritsjurgens.com

FritsJurgens Middle East & Asia

Building A3 Unit 516/517
Dubai South
Dubai
United Arab Emirates
+971 4 575 8493
dubai@fritsjurgens.com

FritsJurgens North America

228 East 45th Street, Suite 9E
New York, NY 10017
United States
+1 800 597 4961
northamerica@fritsjurgens.com

fritsjurgens.com

FritsJurgens®