

FritsJurgens®

L'artisanat dans les moindres détails

Nous avons toujours collaboré avec des architectes qui remettent en question les conventions. Alors, lorsque l'un d'eux est venu nous voir avec la vision d'une porte sur pivot plus grande, plus fluide et plus épurée que tout ce qui existait, nous avons relevé le défi.

Avant de concevoir le moindre système sur pivot, un principe nous guidait : un design doit être innovant, fonctionnel, esthétique et utilisable. S'il manque l'un de ces éléments, il n'est pas achevé. Cet état d'esprit continue de définir notre travail aujourd'hui.

Atteindre ce niveau d'exigence signifie accorder une attention obsessionnelle aux moindres détails cachés. Chaque boîtier est usiné à partir d'un bloc massif d'acier inoxydable ou d'aluminium anodisé. À l'intérieur, plus de cinquante composants travaillent en parfaite harmonie – des roulements industriels aux broches en acier trempé – tous conçus pour durer dans le temps.

Il ne s'agit pas de montrer ce que nous savons construire, mais de veiller à ce que rien n'entrave la vision de l'architecte. Lorsqu'une porte sur pivot se déplace avec aisance et que rien ne perturbe sa forme, seul le design s'impose, tel qu'il a été imaginé.

C'est ce qui nous anime : l'artisanat dans chaque détail.



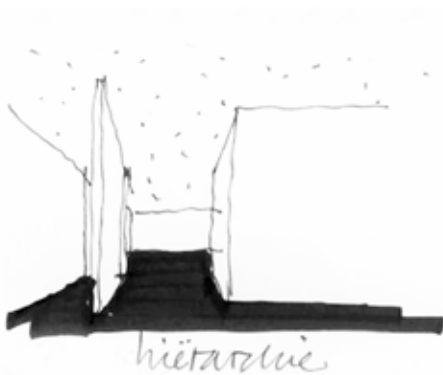
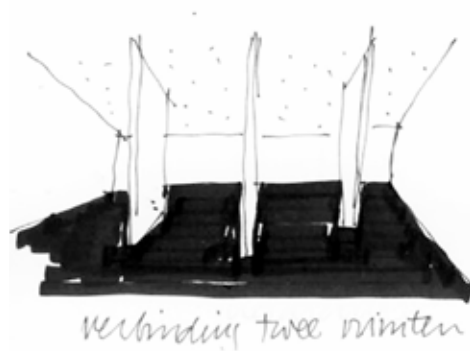
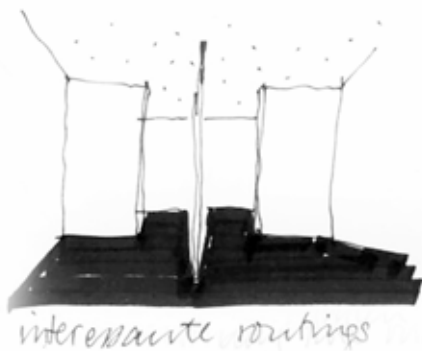
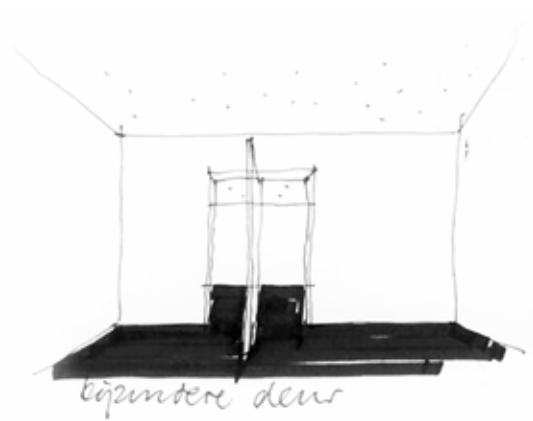
Notre histoire



Notre héritage

L'histoire de Frits Jurgens commence en 1930, lorsque notre homonyme prit la direction des artisans du plus grand chantier naval des Pays-Bas. Reconnu pour son sens aigu de la perfection technique, il supervisait leur travail avec soin et dévouement. Sa philosophie était claire : « Un design parfait doit être innovant, fonctionnel, esthétique et utilisable. » Aujourd'hui, en tant que troisième génération de Frits Jurgens, nous perpétons cet héritage avec fierté. Sa conviction en des solutions bien conçues et porteuses de sens continue de guider notre travail.





Une nouvelle solution

Il n'existait aucun système de charnières sur pivot capable de donner vie aux conceptions sans compromis sur la qualité, l'esthétique ou la fonctionnalité. FritsJurgens a donc développé une charnière qui résout les problèmes fondamentaux du marché, sans aucune concession :

1. Plus de ferme-porte intégré au sol, mais un système de fermeture intégré dans la porte.
2. Des performances et une capacité de charge permettant de supporter même les plus grandes portes.
3. Seules une petite plaque de sol et une plaque de plafond restent visibles, laissant le design de la porte s'exprimer pleinement.
4. Facile à installer aussi bien en construction neuve qu'en rénovation, même avec un chauffage au sol.
5. Compatible avec tous les matériaux de porte possibles.
6. Conçu pour résister à l'épreuve du temps.

L'essence de FritsJurgens

FritsJurgens conçoit et fabrique des systèmes sur pivot architecturaux haut de gamme, esthétiques, innovants et faciles à installer. Adaptés aussi bien aux portes légères qu'aux portes lourdes – jusqu'à 500 kg – ils sont compatibles avec presque tous les matériaux, designs et formats.

Entièrement dissimulé à l'intérieur de la porte, seul un élément minimal au sol reste visible. L'installation ne nécessite que deux broches de 8 mm dans le sol, offrant une liberté de conception maximale et permettant à toute vision créative de prendre vie.

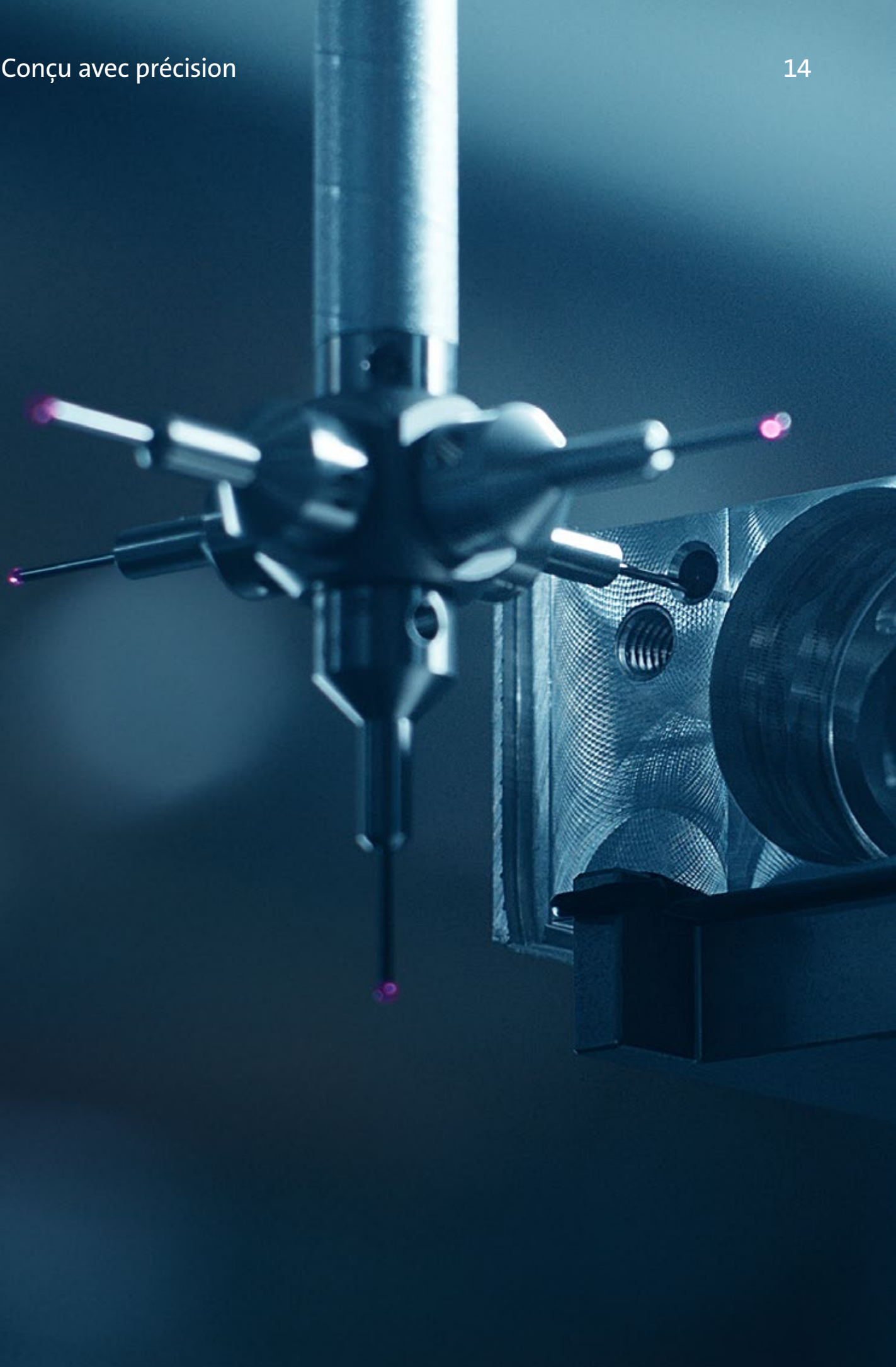


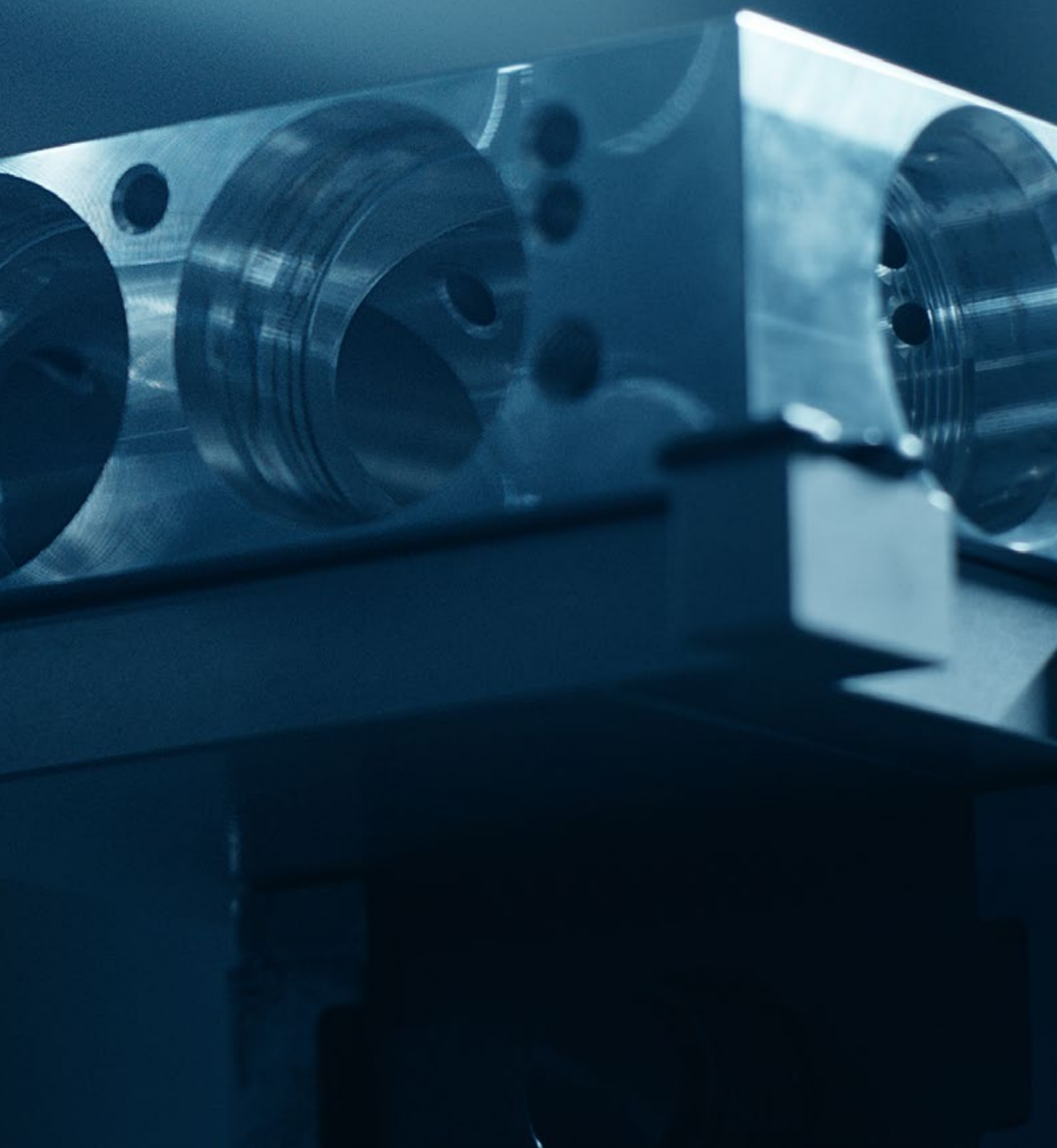
Conçu avec précision



Construit pour durer

Le cœur de chaque système est une broche en acier trempé, conçue pour garantir la stabilité dimensionnelle et une résistance exceptionnelle à l'usure. Les boîtiers, fabriqués en acier inoxydable massif ou en aluminium anodisé, allient légèreté, robustesse et résistance à la corrosion, tout en offrant une surface protectrice dure. Des roulements de qualité industrielle complètent cette base. Entièrement étanches et lubrifiés à vie, ils résistent à des forces extrêmes et assurent plus d'un million de mouvements sans perte de performance.







Fondamentaux

Le mouvement FritsJurgens

La manière dont une porte se déplace détermine la façon dont elle est perçue. Chaque système sur pivot est conçu pour offrir un mouvement unique : oscillation libre, fermeture hydraulique douce et positions de maintien précises selon les besoins. Le mouvement est silencieux, sûr et constant – pendant des décennies. Car lorsque le mouvement est le point de départ du design, le résultat n'est jamais simplement une porte, mais une expérience fluide.









Force silencieuse

Qu'elles soient légères ou lourdes – jusqu'à 500 kg – toutes les portes se déplacent avec la même fluidité et le même équilibre. Le système de roulements de précision rend le poids indifférent à l'expérience : chaque porte offre la même sensation de raffinement.





Design caché

Tous les systèmes sur pivot sont entièrement intégrés dans la porte, sans boîtier encastré dans le sol ni quincaillerie visible. Seules deux plaques minimalistes, au sol et au plafond, restent apparentes. Cette approche invisible offre une totale liberté dans le choix des matériaux, du design et du moment d'installation. Il n'est pas nécessaire de prévoir le point de pivot dès le début du projet. Qu'il s'agisse de béton, de pierre naturelle, de bois ou de chauffage au sol, la porte s'intègre harmonieusement dès qu'elle est prête. Ce que vous ne voyez pas, c'est ce qui rend tout possible.





Liberté de conception

Nos systèmes peuvent être intégrés à des portes en verre, en bois, en acier, en pierre ou en matériaux composites. Ils offrent une liberté de conception totale avec le matériau de votre choix, sans contrainte imposée par le système sur pivot.





Transformer les espaces

Concevez des cloisons pivotantes qui transforment un espace en un instant, des portes du sol au plafond qui effacent les limites, et des passages dissimulés qui apparaissent à volonté. Les possibilités sont infinies, offrant aux architectes une liberté totale pour donner vie à leur vision.



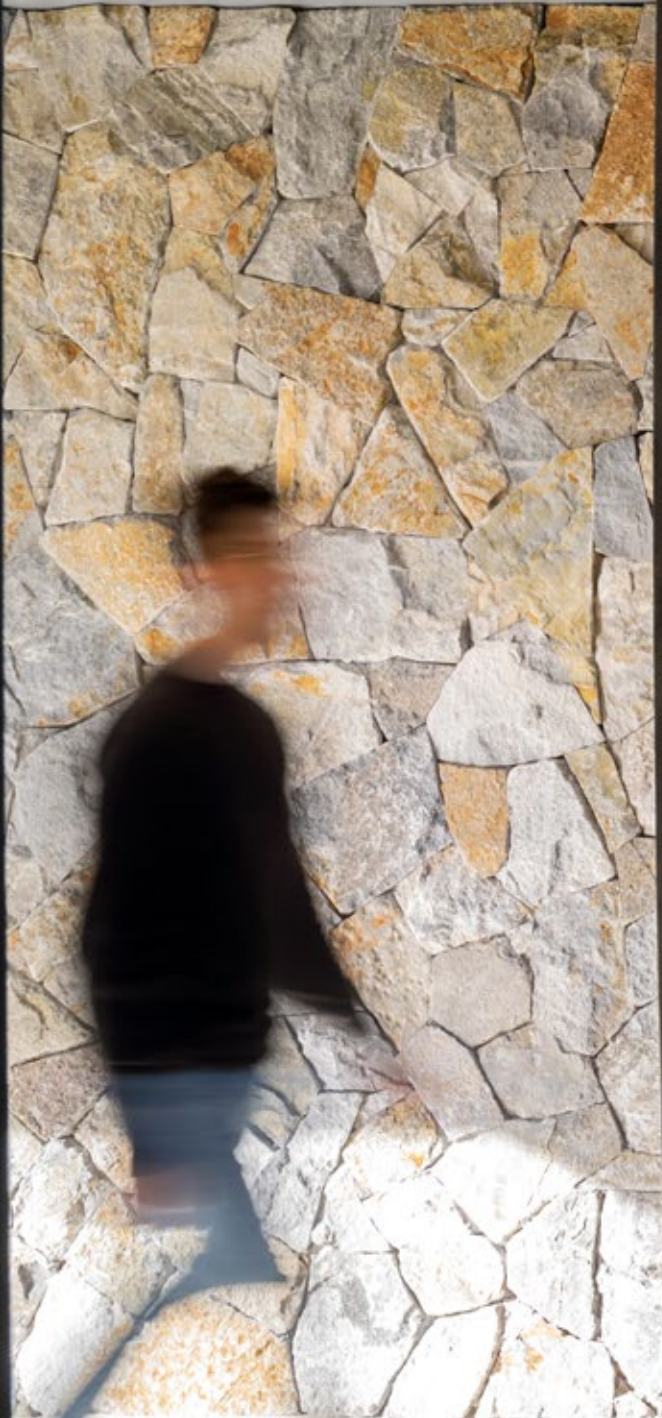




Plug-and-play

L'innovation n'a de valeur que si elle apporte un véritable bénéfice. C'est pourquoi nos systèmes sur pivot allient performance raffinée et installation sans effort. Chaque système est conçu pour l'efficacité : facile à fraiser, simple à monter. Même dans des espaces déjà finis, l'installation sur site ne prend pas plus de 30 minutes.







Positionnement flexible

Nos systèmes sur pivot peuvent être installés à différents emplacements dans la porte, avec un positionnement latéral ou central. Cette flexibilité répond à la fois aux exigences fonctionnelles et aux choix esthétiques, offrant aux concepteurs une liberté totale quant à la manière dont la porte s'intègre à l'espace.









Intégration de l'alimentation

Avec le pivot supérieur Class G, fourni en standard avec un passe-câble, les câbles électriques peuvent être intégrés directement dans la porte. Cela permet l'utilisation de serrures intelligentes, de capteurs ou d'un éclairage, tout en gardant la technologie invisible.



FritsJurgens International

A. Einsteinlaan 1

9615 TE Kolham

Les Pays-Bas

+31 598 343 410

info@fritsjurgens.com

FritsJurgens Dubai Branch

Building A3 Unit 516/517

Dubai South

Dubai

Émirats Arabes Unis

+971 4 575 8493

dubai@fritsjurgens.com

fritsjurgens.com



Copyright © FritsJurgens®

BO.infj.FR.2025 - 11/2025