

FritsJurgens®

Artesanato em cada detalhe

Sempre trabalhamos com arquitetos que desafiam o convencional. Por isso, quando um deles nos apresentou a visão de uma porta pivotante maior, com um movimento mais livre e uma aparência mais limpa do que qualquer solução existente, aceitamos o desafio.

Antes de construirmos o nosso primeiro sistema pivotante, seguíamos um princípio: um design deve ser inovador, funcional, bonito e utilizável. Se falhar em qualquer um destes aspetos, não está concluído. Esta mentalidade continua a definir o nosso trabalho hoje.

Atingir esse padrão significa uma dedicação meticulosa aos detalhes ocultos. Cada corpo é fresado a partir de um bloco sólido de aço inoxidável ou alumínio anodizado. No interior, mais de cinquenta componentes trabalham em conjunto — desde rolamentos industriais até eixos de aço temperado — todos desenvolvidos para manter o desempenho ao longo do tempo.

Não se trata de mostrar o que conseguimos construir. Trata-se de garantir que nada interfira com a ideia do arquiteto. Quando uma porta pivotante se move com naturalidade e nada interrompe a sua forma, o que se vê é apenas o design — exatamente como concebido.

É isso que valorizamos: artesanato em cada detalhe.



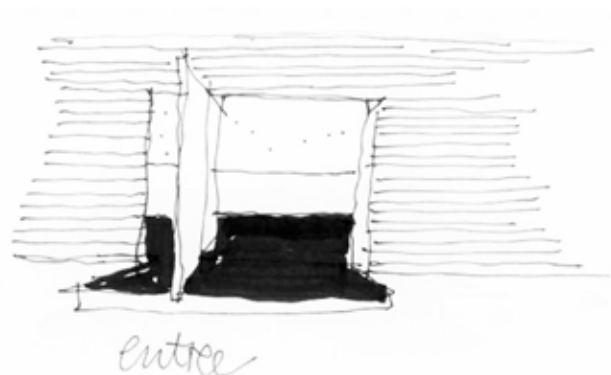
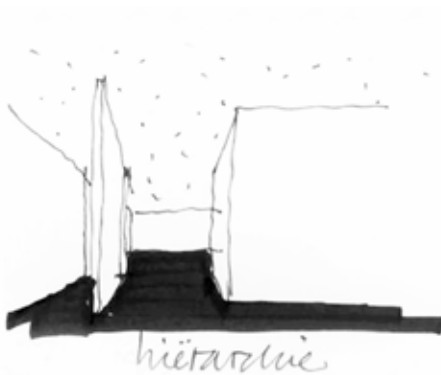
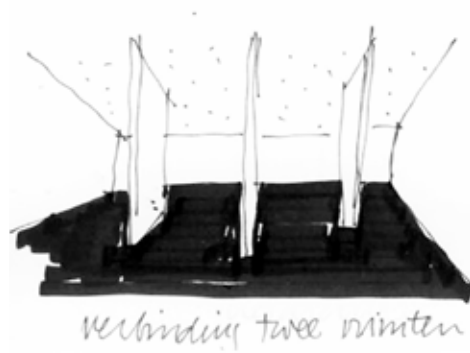
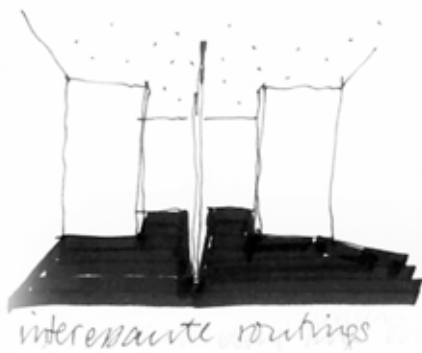
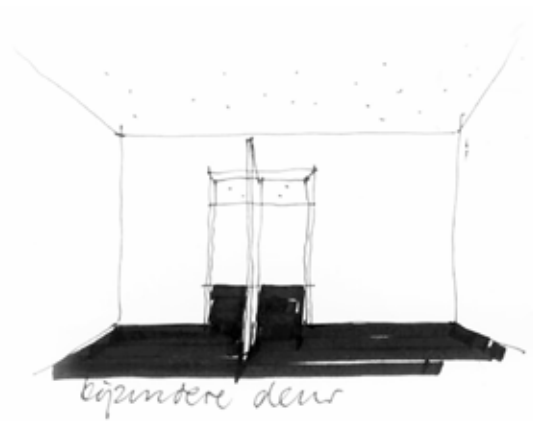
A nossa história



A nossa herança

A história da FritsJurgens começa em 1930, quando o nosso homónimo assumiu a responsabilidade pelos artesãos no maior estaleiro dos Países Baixos. Conhecido pelo olhar atento à perfeição técnica, supervisionava o seu trabalho com cuidado e dedicação. A sua filosofia era clara: “O design perfeito é inovador, funcional, bonito e utilizável”. Hoje, como terceira geração de Frits Jurgens, continuamos orgulhosamente esse legado. A sua crença em soluções bem concebidas e com propósito continua a orientar a nossa forma de trabalhar.





Uma nova solução

Não existiam no mercado dobradiças para portas pivotantes que dessem vida aos projetos sem comprometer qualidade, estética ou funcionalidade. A FritsJurgens desenvolveu uma dobradiça que resolve os principais desafios do setor sem compromissos:

1. Nada de fecho embutido no piso — o fecho passa a estar integrado diretamente na porta.
2. Desempenho e capacidade para suportar até as portas mais grandes.
3. Apenas pequenas placas de piso e de teto visíveis, permitindo que o design da porta fale por si.
4. Fácil de instalar tanto em obras novas como em remodelações, mesmo com piso radiante.
5. Adequado para qualquer material de porta.
6. Projetado para resistir ao passar do tempo.

A essência da FritsJurgens

A FritsJurgens projeta e fabrica sistemas pivotantes arquitetónicos de alto padrão — belos, inovadores e fáceis de instalar. Adequados tanto para portas leves como pesadas — até 500 kg — e compatíveis com praticamente qualquer material, design ou dimensão.

Totalmente ocultos no interior da porta, deixam visível apenas uma placa de piso minimalista. A instalação requer apenas dois pinos de 8 mm no piso, oferecendo máxima liberdade de design e permitindo que qualquer visão criativa ganhe vida.

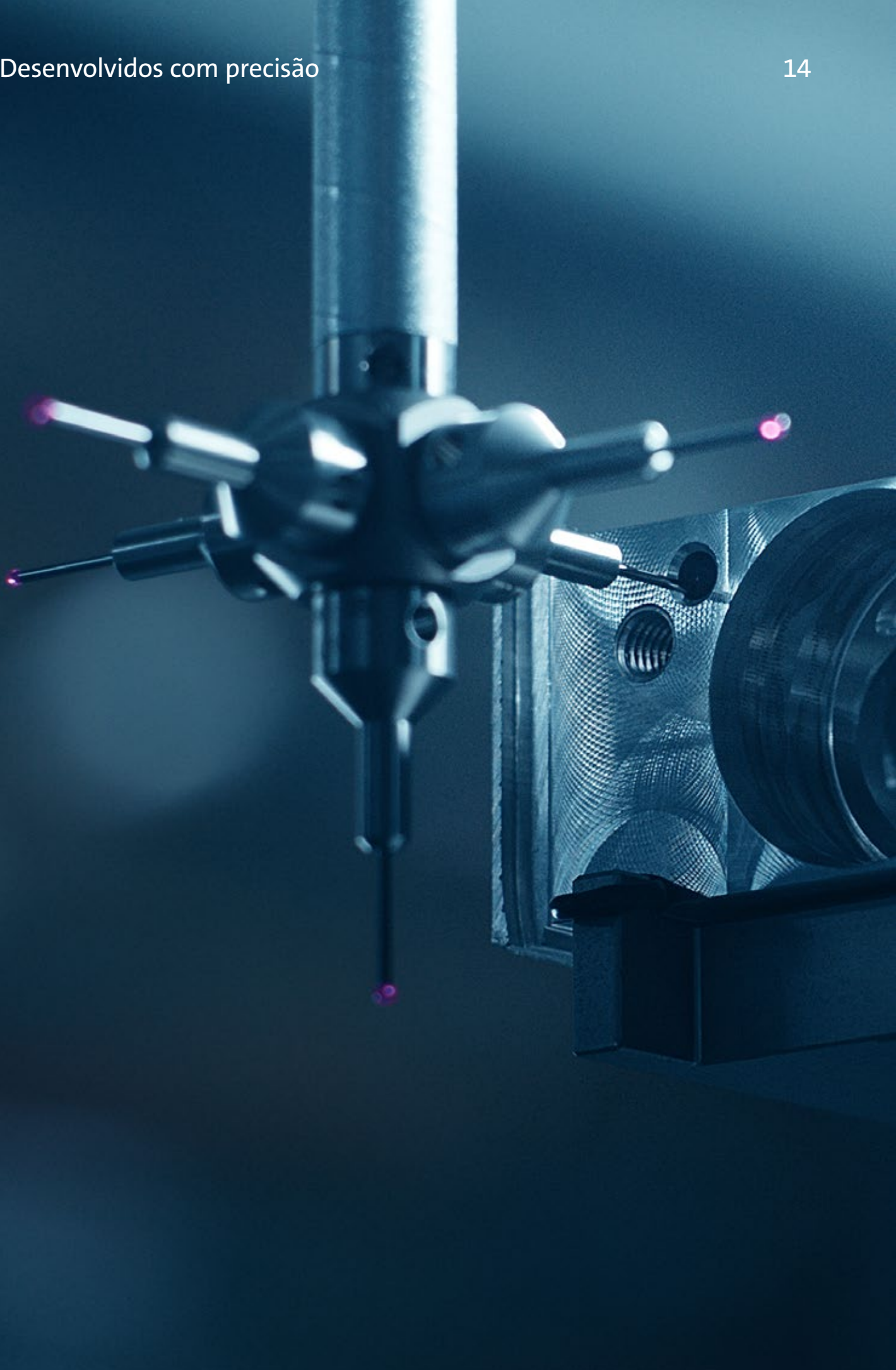


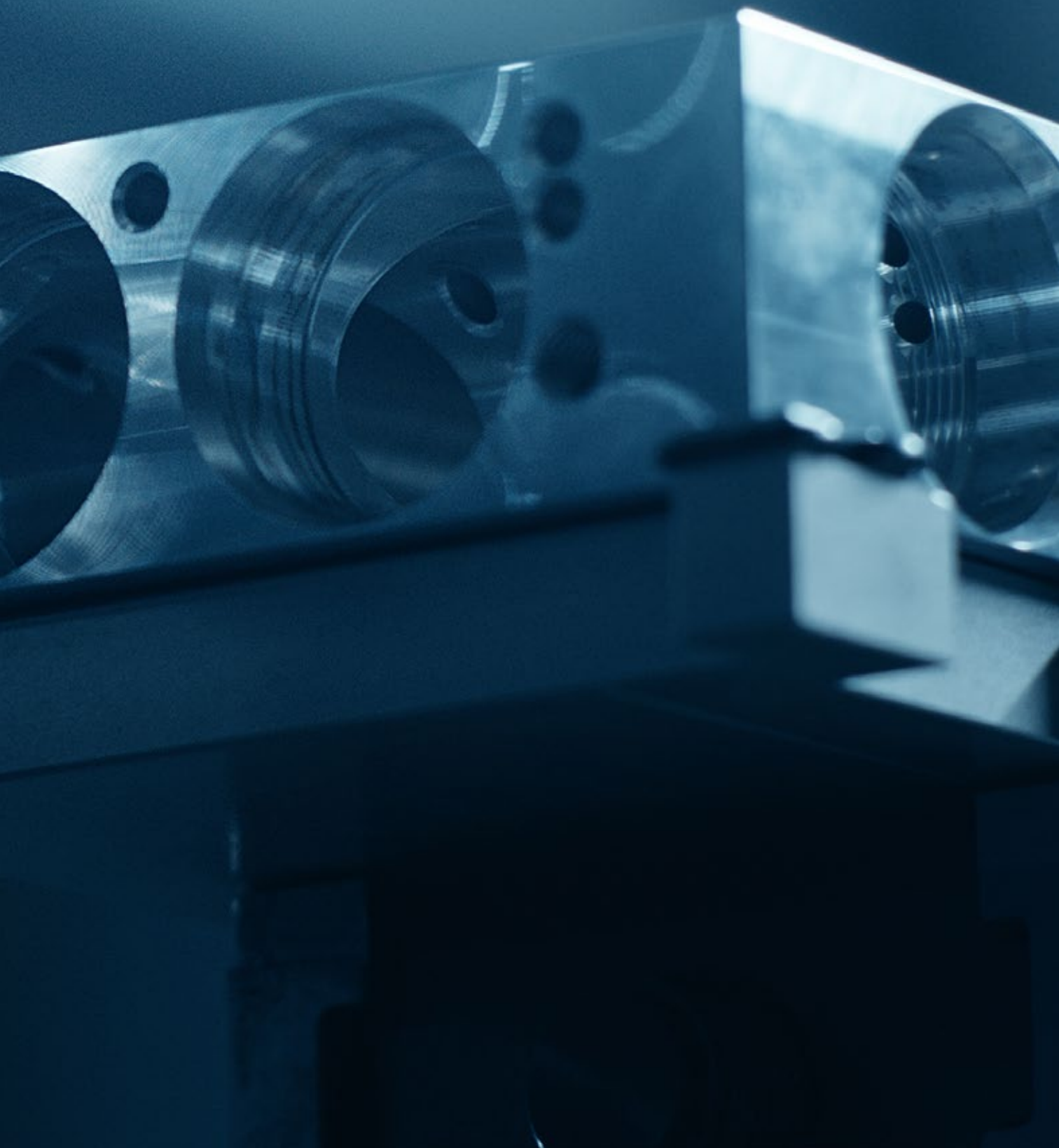
Desenvolvidos com precisão



Construídos para durar

A base de cada sistema é um eixo em aço temperado, desenvolvido para garantir estabilidade dimensional e resistência excepcional ao desgaste. Os corpos, produzidos em aço inoxidável maciço ou alumínio anodizado, oferecem robustez leve, resistência à corrosão e uma superfície de proteção rígida. Rolamentos de nível industrial completam a estrutura: totalmente selados e lubrificados para toda a vida, suportam forças extremas e garantem mais de um milhão de movimentos sem perda de desempenho.







Fundamentos

O movimento FritsJurgens

A forma como uma porta se move define a forma como é percebida. Cada sistema pivotante é desenvolvido para oferecer um movimento distinto: rotação livre, fecho hidráulico suave e posições de paragem precisas quando necessário. Move-se silenciosamente, responde com confiança e mantém desempenho consistente durante décadas. Quando o movimento é o ponto de partida do design, o resultado nunca é apenas uma porta — é uma experiência contínua.









Força silenciosa

Tanto portas leves como pesadas — até 500 kg — movem-se com a mesma ação suave e equilibrada. O sistema de rolamentos de precisão torna o peso irrelevante para a experiência, fazendo com que cada porta pareça igualmente refinada.





Design oculto

Todos os sistemas pivotantes são totalmente ocultos dentro da porta, sem caixas embutidas no piso e sem ferragens visíveis. Os únicos elementos visíveis são duas placas minimalistas no piso e no teto. Esta abordagem invisível oferece liberdade total no design, nos materiais e no planeamento. Não há necessidade de definir o ponto de rotação nas fases iniciais do projeto: seja em betão, pedra natural, madeira ou piso radiante, a porta integra-se perfeitamente quando estiver pronta. O que não se vê é o que torna tudo possível.





Liberdade de design

Os nossos sistemas podem ser aplicados em portas de vidro, madeira, aço, pedra ou materiais compósitos. Isto oferece liberdade total de design com o material da sua preferência, sem limitações impostas pelo sistema pivotante.





Transformar espaços

Crie paredes pivotantes que transformam um espaço num instante, portas do chão ao teto que desfocam limites e passagens ocultas que surgem quando desejado. As possibilidades são infinitas, oferecendo aos arquitetos total liberdade para dar vida à sua visão.



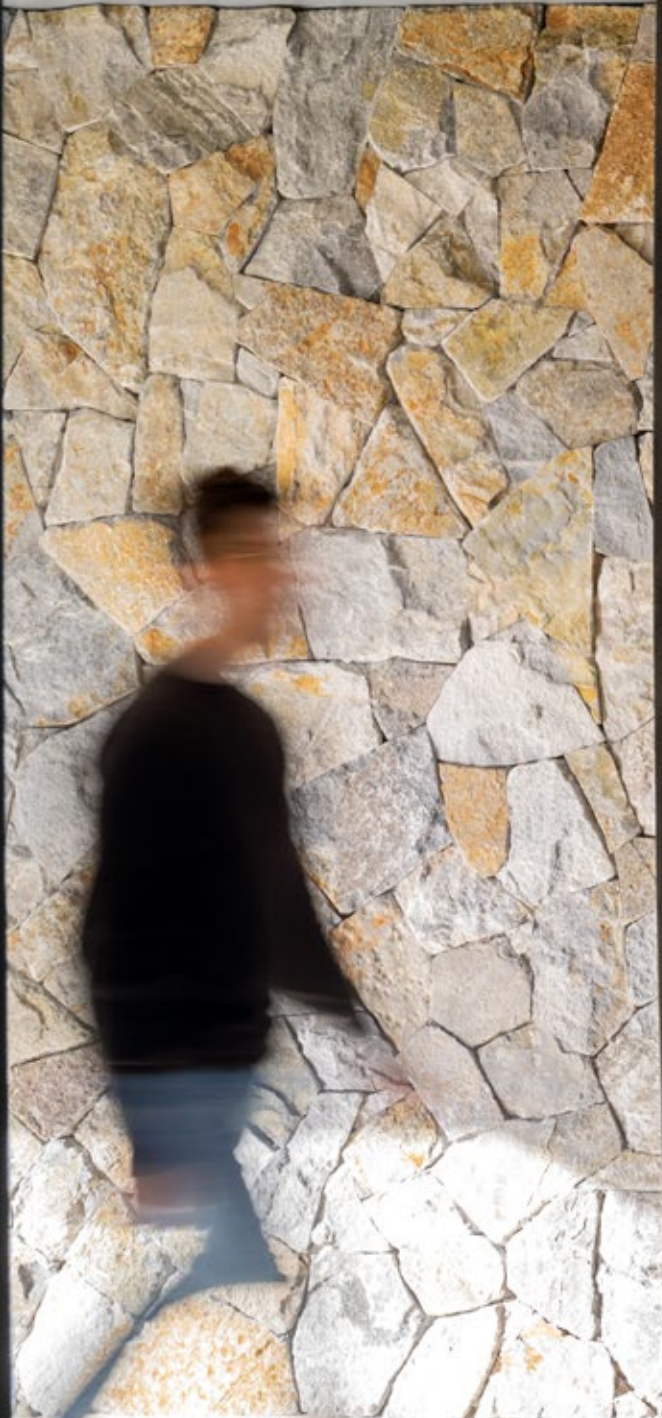




Plug and play

A inovação só importa quando acrescenta valor real. É por isso que os nossos sistemas pivotantes combinam desempenho refinado com instalação descomplicada. Cada sistema é desenvolvido para eficiência: fácil de fresar, simples de montar. Mesmo em espaços acabados, a instalação no local não demora mais de 30 minutos.







Posicionamento flexível

Os nossos sistemas pivotantes podem ser instalados em diferentes posições dentro da porta — com colocação lateral ou central. Esta flexibilidade apoia tanto requisitos funcionais como escolhas estéticas, dando aos designers liberdade total sobre a forma como a porta integra o espaço.









Integração elétrica

Com o pivô superior Class G, fornecido de série com passa-cabos, os cabos elétricos podem ser integrados diretamente na porta. Isto permite o uso de fechaduras inteligentes, sensores ou iluminação, mantendo toda a tecnologia oculta.



FritsJurgens International

A. Einsteinlaan 1
9615 TE Kolham
Os Países Baixos
+31 598 343 410
info@fritsjurgens.com

FritsJurgens Dubai Branch

Building A3 Unit 516/517
Dubai South
Dubai
Emirados Árabes Unidos
+971 4 575 8493
dubai@fritsjurgens.com

fritsjurgens.com



Copyright © FritsJurgens®

BO.infj.PT.2025 - 11/2025